



ملف رعاية شركة القديية لدوري روشن السعودي - الموسم الرياضى 2025

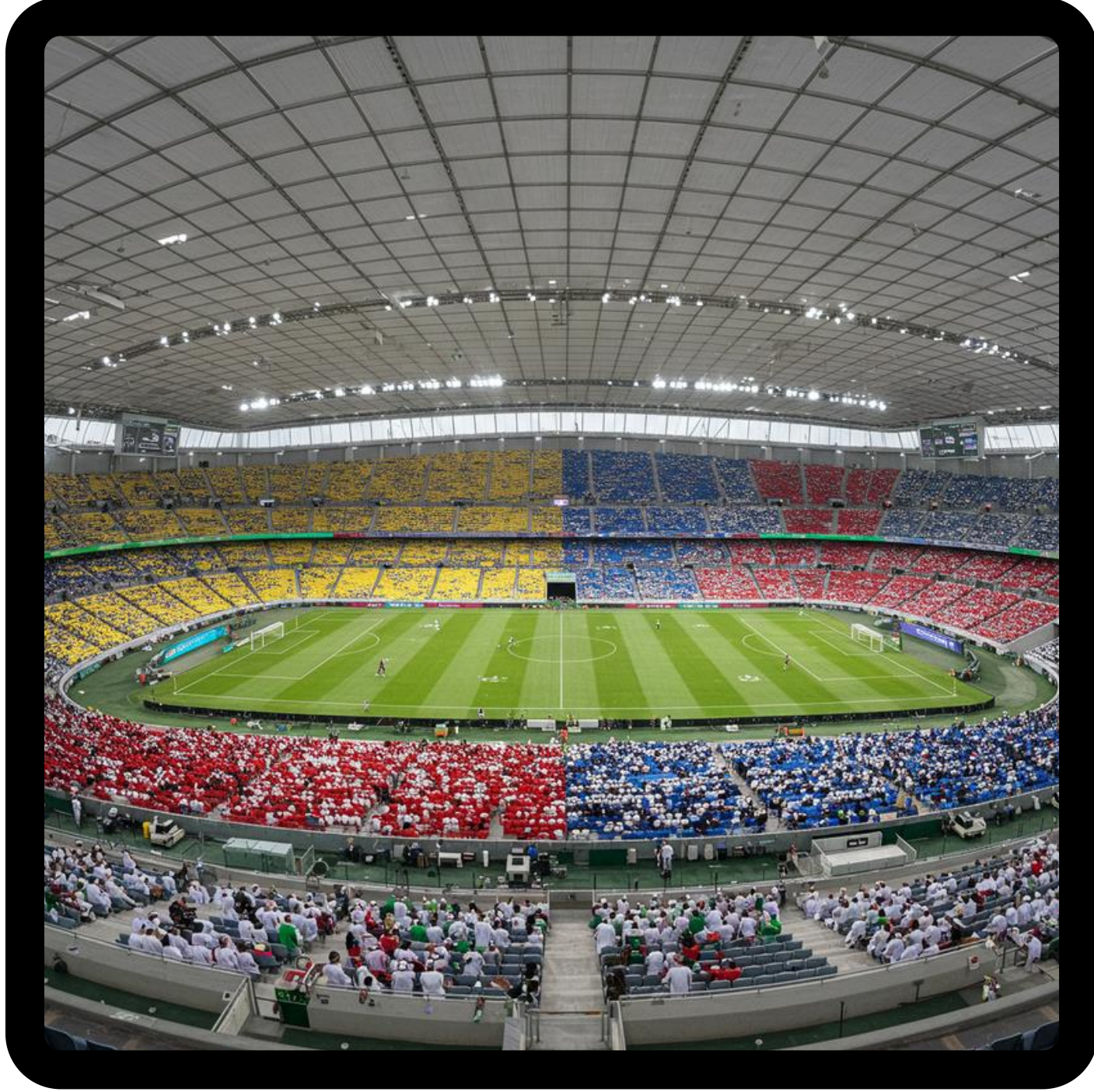
وثيقة تنفيذ ظهور الرعاية
من التصور حتى التقييم

نموذج رعاية متكامل يعكس رؤية القديية وشغف جمهور
دوري روشن



دوري روشن
السعودي

الرعاية.. حين تلتقى الرؤية بالإثر



تؤمن شركة القدية بأن الشراكات الاستراتيجية ليست مجرد ظهور بصري، بل هي لقاء بين رؤية طموحة وتأثير ملموس.

من هنا، جاءت هذه الرعاية مع دوري روشن السعودي

– أحد أبرز الدوريات في المنطقة

– لتجسد حضور القدية في قلب الملاعب، وعقول الجماهير.

لماذا ترعى القدية دوري روشن؟

في عالم تتنافس فيه العلامات الكبرى على التأثير والظهور، تسعى القدية إلى أن تكون جزءًا من لحظة وطنية يعيشها الملايين.

رعاية دوري روشن ليست مجرد دعم رياضي، بل هي رسالة: أنا نستثمر في الشغف، ونبني على منصة تجمع العائلة، الحلم، والانتماء.

ابرز الأهداف:

تعزيز مكانة العلامة التجارية في الأوساط الجماهيرية والإعلامية 📣

توسيع قاعدة الوصول والتفاعل مع فئات الشباب والعائلات ❤️

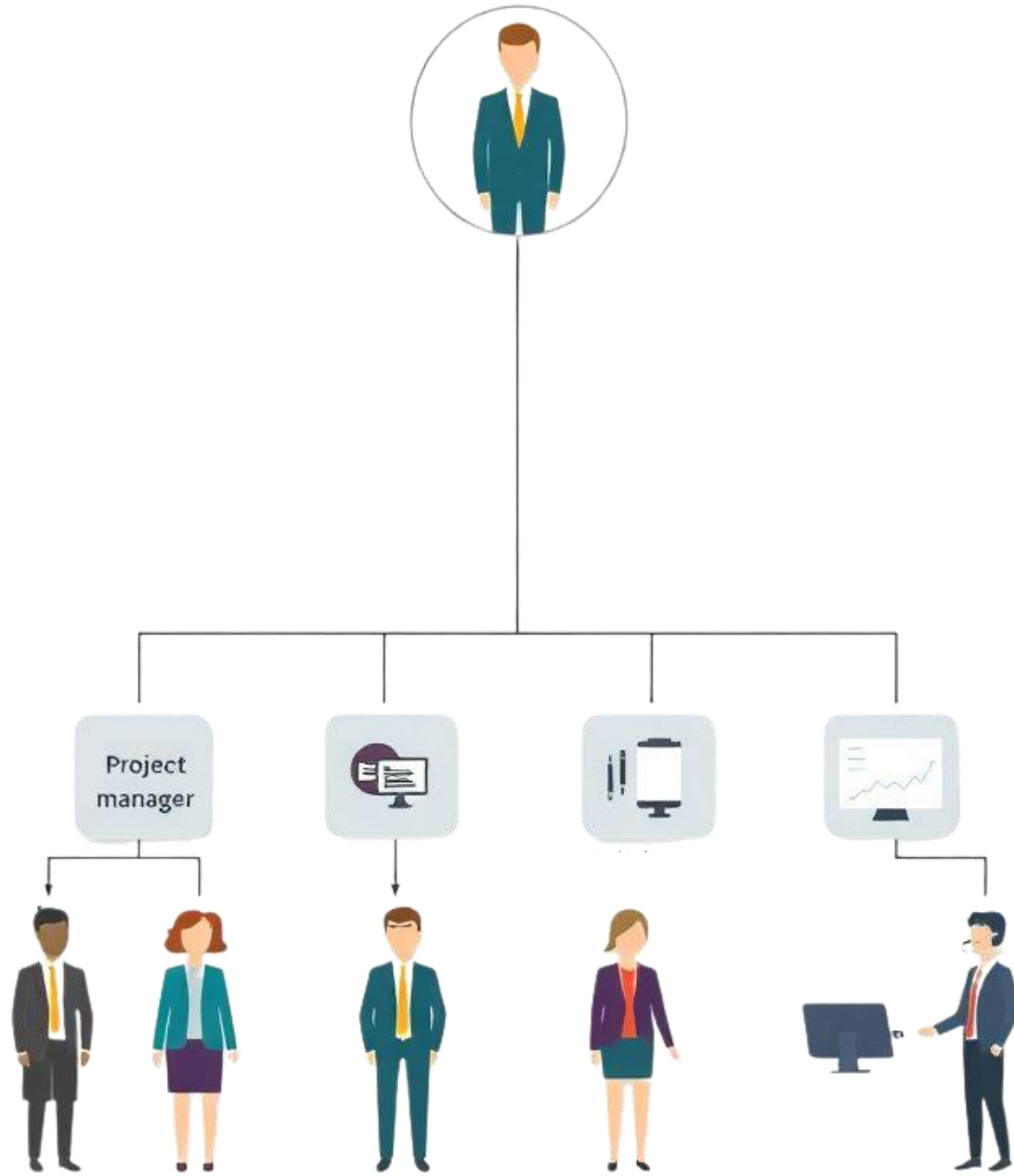
دعم الرياضة السعودية كجزء من التزامات الشركة تجاه المجتمع 👥

إبراز هوية القدية كمشروع وطني طموح يواكب رؤية 2030 🤝



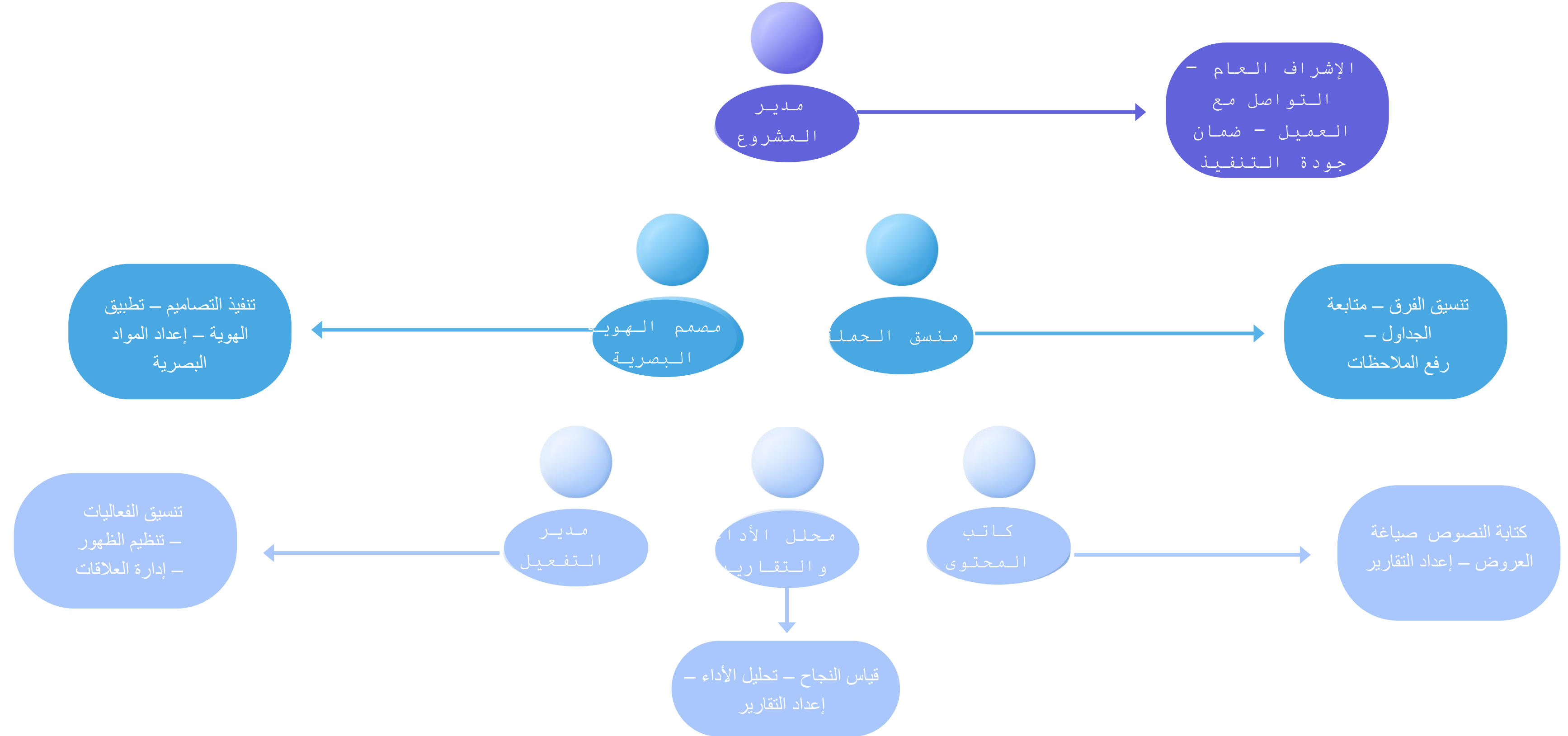
فريق العمل.. تكامل الأدوار لإنجاح الرؤية

تقوم نجاحات المشاريع التنفيذية الكبرى على وجود فريق متكامل المهام، يتوزع فيه العمل بوضوح، وتتكامل فيه الخبرات لضمان سير العمل بسلاسة وتحقيق الأهداف.



وفي مشروع رعاية القدية لدوري روشن، يقترح تشكيل الفريق التنفيذي كما يلي:

أعضاء الفريق ومهامهم



استلام المتطلبات وتحليل الرؤية

كل مشروع ناجح يبدأ بفهم عميق لتطلعات الشريك.

في هذه المرحلة، يتم استقبال المتطلبات الأولية من الجهة المالكة (شركة القدية)، مع عقد جلسات فهم وتحليل للرؤية والأهداف التسويقية.

الخطوات
التنفيذية

عقد اجتماع تعريفي مع ممثلي الشركة

صياغة أهداف الحملة بلغة قياس واضحة

(SMART)

استلام الوثائق والمتطلبات والموجهات

البصرية

تحليل نقاط القوة والتميز في هوية

القدية

إعداد خطة أولية للظهور والتكامل الإعلامي

والميداني

من التخطيط إلى الظهور

بعد وضوح الرؤية، تبدأ مرحلة تحويل الأفكار إلى واقع بصري وإعلامي على أرض الملعب، في البث، وفي وعي الجمهور.



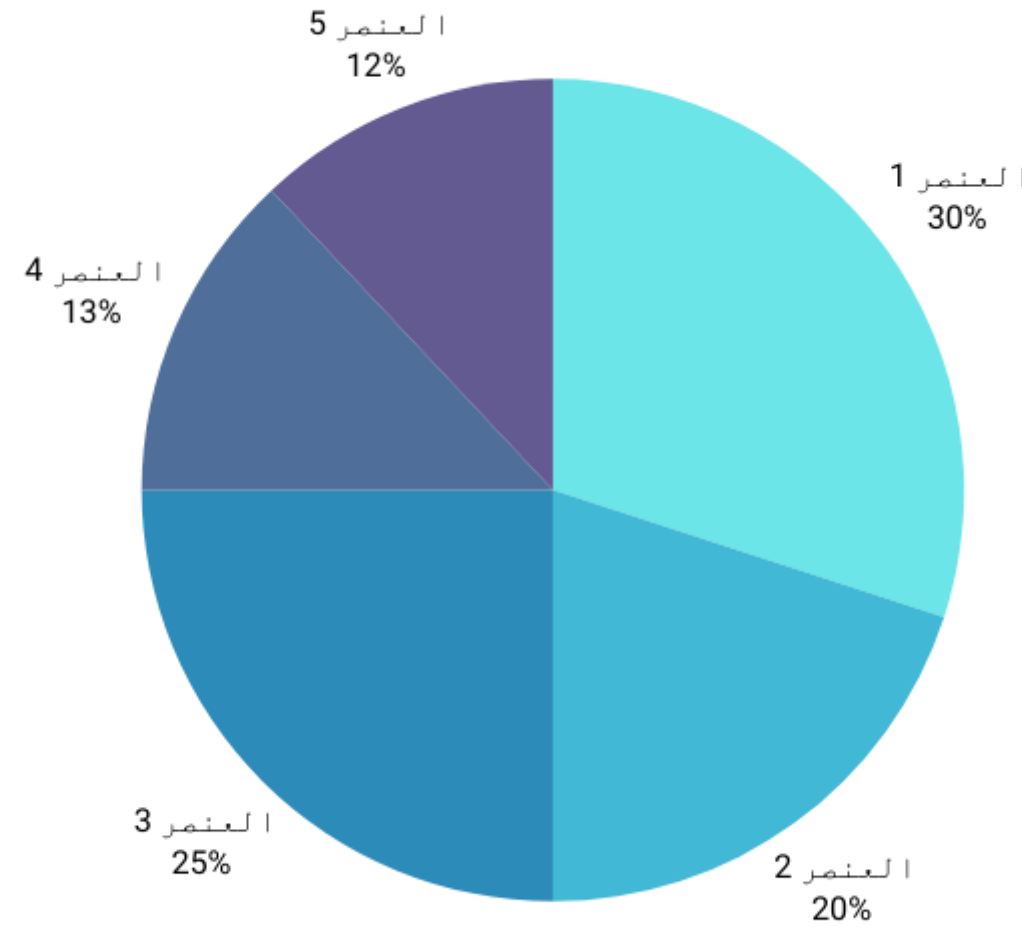
الخطوات التنفيذية:

- تحديد قنوات الظهور: لوحات الملعب - الشاشات - الفعاليات الميدانية
- تصميم الرسائل البصرية والإعلانية وفق الهوية
- إنتاج المواد (صور - فيديو - محتوى رقمي)
- التنسيق مع الجهات المعنية بالدوري لضمان التفعيل الأمثل
- تنفيذ الحملة الإعلامية المصاحبة قبل وأثناء المباريات
- متابعة الأداء ميدانيًا وإعلاميًا لضمان الجودة والتفاعل

التقييم المرحلي والختامي

لا تكتمل أي حملة رعاية دون تحليل موضوعي لنتائجها، وهذا ما يميز الشراكات المستدامة عن العروض المؤقتة.

في هذه المرحلة، يتم رصد مؤشرات الأداء، وقياس التفاعل الإعلامي وال جماهيري، مع إعداد تقرير شامل لتقييم أثر الرعاية على العلامة التجارية.



خطوات المرحلة:

- تتبّع مؤشرات الأداء اليومية والأسبوعية
- تحليل الوصول الإعلامي وظهور الشعار عبر القنوات المختلفة
- رصد تفاعل الجمهور عبر المنصات الرقمية والميدانية
- مقارنة النتائج مع الأهداف الأولية المتفق عليها
- إعداد تقرير ختامي يعرض ما تحقق من الأثر والقيمة الإعلامية والارتباط العاطفي بالعلامة التجارية

وضوح الأدوار = إنجاز مؤسسي بلا تعارض

تعتمد أفضل الممارسات في إدارة المشاريع على وضوح الصلاحيات والأدوار لكل فرد في الفريق.

ولهذا تم إعداد مصفوفة RACI لتحديد من هو:

(مسؤول - منفذ - مستشار - مطلع) على كل جانب من جوانب المشروع.

المهمة / العنصر	مدير المشروع	منسق الحملة	المصمم	العميل
استلام المتطلبات	C	A	R	C
إعداد الخطة	C	C	R	A
تنفيذ المواد البصرية	I	A	R	C
التفعيل الميداني	I	A	C	R
إعداد التقارير	I	R	A	-

مصفوفة RACI المقترحة:

المسؤول المنفذ	←	Responsible = R	●
صاحب القرار النهائي	←	Accountable = A	●
يؤخذ رأيه	←	Consulted = C	●
يطلع على ما يجري	←	Informed = I	●

الاستباقية في إدارة المخاطر = ضمان الاستمرارية

في كل مشروع هناك تحديات محتملة، لكن الفرق المحترف هو من يتوقعها ويضع سيناريوهات مسبقة للتعامل معها.

لهذا تتضمن خطة العمل تصورًا استباقيًا لإدارة أبرز المخاطر المتوقعة أثناء تنفيذ الرعاية.

آلية التعامل	مثال	⚠ نوع الخطر
التنسيق المسبق مع نقاط الاتصال المباشرة + جدول زمني مرن	تأخر اعتماد التصميم أو الرسائل	تأخير في الموافقات
مرونة في الخطة التنفيذية + توثيق التعديلات بشكل دوري	تعديل مفاجئ في الظهور أو المحتوى	تغيير في متطلبات العميل
خطة طوارئ بديلة + فريق ميداني جاهز للتنفيذ	صعوبات في تجهيز الموقع، المسرح، أو الفعاليات	عوائق ميدانية أو تقنية
اختبار تقني مسبق + وجود بدائل جاهزة	مشكلة في وضوح الشعار أثناء البث أو عرض المواد	مخاطر بصرية أو تقنية

مدير المشروع قلب التنفيذ ونقطة التقاء الأطراف

وراء كل تنفيذ ناجح، يقف مدير مشروع متمكن، يجيد التوفيق بين التفاصيل التنفيذية والطموحات الاستراتيجية.

في مشروع رعاية القدية لدوري روشن، يتولى مدير المشروع مسؤولية الربط بين جميع العناصر: من استلام المتطلبات، إلى التنسيق مع الجهات المنظمة، وحتى التقييم النهائي

المهام الرئيسية لمدير المشروع:

- التنسيق اليومي مع ممثلي شركة القدية والجهات التنفيذية
- إعداد ومتابعة الجداول الزمنية بدقة
- مراقبة الجودة والتأكد من الالتزام بالهوية البصرية
- تقديم تقارير دورية واضحة عن سير العمل
- التعامل السلس مع التحديات المفاجئة، وضمان الحفاظ على صورة الشريك بأفضل شكل ممكن



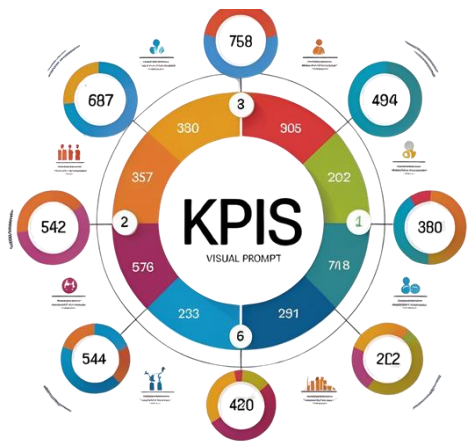
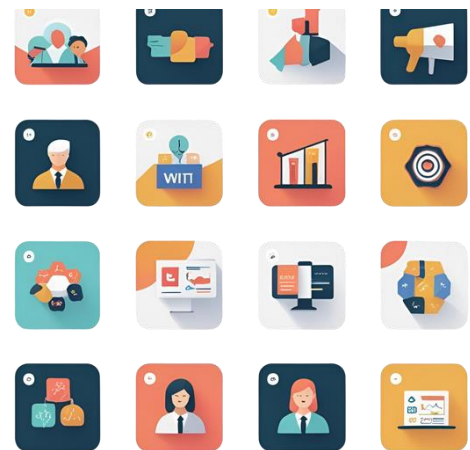
أدوات التأثير.. حين تلتقى الفكرة بالصورة

قوة الرعاية البصرية على تكامل العناصر التصميمية التي تعكس هوية الشريك في كل ظهور.

لهذا، تم توظيف باقة من الأدوات الإبداعية التي تضمن ظهور القدية بأسلوب موحد، أنيق، ومؤثر في الذاكرة الجماهيرية.

أبرز العناصر المستخدمة:

- أيقونات رمزية ذات طابع ثقافي واحترافي
- جداول توضيحية للمراحل الزمنية والمهام
- صور عالية الجودة تعبر عن جمهور الدوري وهوية القدية
- مؤشرات لقياس الأداء والنجاح (KPI Indicators)
- تصميم متسق بالألوان المعتمدة والخطوط المحددة مسبقاً



كيف نقيس الأثر؟ - مؤشرات نجاح الحملة

الرعاية الناجحة لا تقاس بالحضور فقط، بل بالتأثير. ولهذا تم تحديد مؤشرات أداء دقيقة، تساعد على تقييم نتائج ظهور شركة القدية في دوري روشن، ومدى تحقيقها للأهداف المرجوة.



المؤشرات الرئيسية:

- نسبة الظهور الإعلامي
- عدد مرات ظهور شعار القدية عبر البث التلفزيوني والمنصات الرقمية
- معدل التفاعل الرقمي (إعجابات، تعليقات، مشاركات، مشاهدات محتوى مرتبط بالرعاية)
- نسبة الوعي بالعلامة التجارية
- زيادة في معرفة الجمهور باسم وشعار القدية (قبل الحملة وبعدها)
- درجة الارتباط العاطفي
- تقييم شعور الجمهور تجاه الرعاية (بناءً على استطلاعات الرأي)
- العائد على الاستثمار التسويقي (ROAS)
- مقارنة ما تم صرفه على الرعاية بالعوائد التقديرية من الأثر الإعلامي

ختامًا... شراكة تبني الأثر وتروج للهوية

لقد صممت هذه الوثيقة لتكون أكثر من مجرد عرض تقديمي؛ بل خارطة طريق واضحة، تربط بين الأهداف الاستراتيجية لشركة القدية، وأدوات التنفيذ الواقعي داخل أحد أكبر المحافل الرياضية في المملكة.



نؤمن بأن نجاح هذه الرعاية يعتمد على:

- وضوح الرؤية منذ البداية
- دقة التنفيذ في كل مرحلة
- قياس الأثر بكل شفافية

وذلك ضمن روح الشراكة التي تقوم على التفاهم، العمل الجماعي، والحرص على تقديم تجربة استثنائية لجمهور يعشق كرة القدم ويؤمن بالقدية كمستقبل ترفيهي واعد.

في خدمتكم دائماً

لأي استفسارات أو توضيحات إضافية، يسعدنا التواصل في أي وقت عبر المعلومات التالية:

مدير المشروع المسؤول:

الاسم: (يُضاف لاحقاً)

البريد الإلكتروني: (مثال: projects@alqiddiya.com)

رقم الهاتف: (مثال: +966 XXX XXXX 5X)

تاريخ إعداد الوثيقة: أغسطس 2025

الجهة المنفذة: إدارة المشاريع - شركة القدية

معا نرسم ملامح الرعاية الناجحة، ونتشارك شغف الجمهور بثقة واحتراف.